



## CATÁLOGO DE CONECTORES



**Raychem**  
*from TE Connectivity*

## UDC CONECTOR DERIVADOR TIPO CUÑA

### DESCRIPCIÓN:

Los conectores UDC son formados por un componente "C" y un componente cuña con un diseño adecuado para ejercer efecto de resorte, ambos fabricados en aleación de cobre estañado.

### APLICACIÓN:

Son recomendados para conectar conductores de aluminio, cobre acero y sus aleaciones, asegurando una perfecta conexión eléctrica.



### TABLA DE SELECCIÓN

	Diámetro principal		Diámetro derivación		Diámetro total		U.D.C.			Cubierta No. de parte
	Min.	Máx.	Min.	Máx.	Min.	Máx.	Tipo	Color del empaque	No. de parte	
C O N E C T O R E S  S I M E T R I C O S	.125 3.17	.319 8.12	.125 3.17	.275 7.00	.417 10.60	.551 14.01	I	Gris	881781-1	881224-1
	.125 3.17	.319 8.12	.125 3.17	.208 5.30	.347 8.82	.416 10.59	II	Verde	881783-1	881225-1
	.100 2.54	.257 6.55	.050 1.27	.173 4.41	.291 7.40	.346 8.81	III	Rojo	881785-1	881226-1
	.100 2.54	.240 6.12	.050 1.27	.145 3.70	.236 5.99	.290 7.39	IV	Azul	881787-1	881226-1
	.100 2.54	.185 4.72	.050 1.27	.118 3.00	.180 4.58	2.35 5.98	V	Amarillo	881789-1	881226-1
	.315 8.01	.417 10.61	.257 6.54	3.68 9.36	.661 16.79	.737 18.72	VI	Blanco / azul	444031-1	602061-0
	.183 4.66	.398 10.11	.183 4.66	3.26 8.30	.552 14.02	.660 16.78	VII	Blanco / rojo	444033-1	881224-1
	.315 8.01	.398 10.11	.315 8.01	.398 10.11	.737 18.73	.796 20.22	VIII	Verde / blanco	444385-1	602061-0
C O N E C T O R E S  A S I M E T R I C O S	.220 5.60	.368 9.36	.069 1.74	.200 5.10	.358 9.10	.431 10.95	A	Violeta	668652-1	688385-1
	.244 6.20	.368 9.36	.069 1.74	.200 5.10	.431 10.95	.516 13.11	B	Naranja	668653-1	688385-1
	.323 8.20	.501 12.74	.069 1.74	.200 5.10	.516 13.11	.580 14.75	C	Café	668654-1	688386-1
	.374 9.50	.501 12.74	.069 1.74	.200 5.10	.581 14.75	.669 17.00	D	Blanco	668655-1	688386-1
	.220 5.60	.327 8.33	.069 1.74	.200 5.10	.283 7.20	.358 9.10	F	Verde / azul	668656-1	688386-1
	.220 5.60	.327 8.33	.054 1.36	.068 1.73	.283 7.20	.358 9.10	G	Violeta / azul	668657-1	688385-1
	.220 5.60	.368 9.36	.054 1.36	.068 1.73	.358 9.10	.431 10.95	H	Naranja / azul	*	688385-1
	.368 9.34	.437 11.10	.069 1.74	.200 5.10	.431 10.95	.516 13.11	J	Café / azul	*	688386-1
	.368 9.34	.437 11.10	.054 1.36	.068 1.73	.431 10.95	.516 13.11	K	Blanco / azul	*	688386-1
	.492 12.50	.564 14.35	.089 2.25	.200 5.10	.647 16.43	.765 19.45	L	Gris / azul	*	602080-0

[Información Complementaria](#)

**UDC**  
**Estribos UDC**

CODIGO ESTRIBO	SUMA DE LOS DIAMETROS (mm)		DIAMETRO DEL CONDUCTOR PRINCIPAL (mm)		CARACTERISTICAS ESTRIBOS		UDC TIPO
	MAX.	MIN.	MAX.	MIN.	DIAMETRO	MATERIAL	
493045-1	16.78	14.02	10.11	4.66	6.35	AL	VII
493046-1	14.01	10.60	8.12	3.17	6.35	AL	I
493750-1	16.78	14.02	10.11	4.66	6.35	Cu	VII
493749-1	14.01	10.60	8.12	3.17	6.35	Cu	I



UDC con cubierta 600V

**Grampa Línea Viva**

	CABLE	SÓLIDO	STRANDED	COMPACTO	ACSR
AWG	2				
	4				
	6				--
	8				
		--			
mm2	10				
	16				
	25				
	35				
	50				

PN:444970-1

444970-2



ANTERIOR



## SGC CONECTORES PUESTA ATIERRA

### DESCRIPCIÓN:

El conector SGC ofrece una fácil instalación y/o retiro en sistemas de puesta a tierra en subestaciones y torres de transmisión. Su estructura está constituida por un cuerpo "C", una cuña, un tornillo de cabeza fusible de acero inoxidable, un bloque de cobre en forma de cruz y un bloque de fijación de bronce. Este conector puede ser usado en combinaciones de cable a barra y cable a cable de 3/8", 1/2", 5/8", 3/4" y desde 2 (AWG) a 500 kCM.

### APLICACIÓN:

Los conectores SGC pueden ser utilizados en condiciones ambientales adversas. (humedad, lluvia, temperatura). Posee un tornillo de cabeza fusible que regula el punto preciso de apriete.

El conector puede ser reinstalado utilizando un nuevo tornillo además de que el cuerpo "C" del conector posee propiedades elásticas para asegurar una perfecta conexión entre cables y barras.



TABLA DE SELECCIÓN

VARILLA - CONDUCTOR								CONDUCTOR	
3/8"	3/8"	1/2"	1/2"	5/8"	5/8"	3/4"	3/4"		
Copperweld	Acero Galvanizado	Copperweld	Acero Galvanizado	Copperweld	Acero Galvanizado	Copperweld	Acero Galvanizado	AWG/ kcmil	Φ (mm)
0.355"	0.375"	0.475"	0.500	0.563	0.625"	0.682"	0.750		
Φ 9.02 [mm]	Φ 9.52 [mm]	Φ 12.08 [mm]	Φ 12.70 [mm]	Φ 14.30 [mm]	Φ 15.87 [mm]	Φ 17.32 [mm]	Φ 19.05 [mm]		
493317-1	493317-1	493315-1	493315-1	493314-1	493313-1	---	493311-1	2	7.41
493316-1	493316-1	493315-1	493314-1	493313-1	493312-1	493311-1	493310-1	1/0	9.36
493315-1	493315-1	493314-1	493314-1	493313-1	493312-1	493311-1	493310-1	2/0	10.50
493315-1	493315-1	493313-1	493313-1	493312-1	493311-1	493310-1	493309-1	3/0	11.79
493314-1	493314-1	493312-1	493312-1	493311-1	493310-1	493309-1	493308-1	4/0	13.26
493313-1	493313-1	493311-1	493311-1	493310-1	493309-1	493308-1	493307-1	250	14.55
493312-1	493312-1	493311-1	493310-1	493309-1	493308-1	493307-1	493306-1	300	15.95
493312-1	493311-1	493310-1	493310-1	493309-1	493307-1	493307-1	493305-1	350	17.25
493311-1	493311-1	---	493309-1	493308-1	493307-1	493306-1	493305-1	400	18.45
---	493310-1	---	493308-1	493307-1	493306-1	493305-1	493304-1	450	19.60
---	493309-1	493308-1	493307-1	---	493305-1	493305-1	493304-1	500	20.65

TABLA DE SELECCIÓN PARA CONECTORES DE PUESTA A TIERRA SGC

Aplicación: CONDUCTOR - CONDUCTOR

AWG/kcmil	2	1/0	2/0	3/0	4/0	250	300	350	400	450	500	CONDUCTOR	
Φ (mm)	7.41	9.36	10.50	11.79	13.26	14.55	15.95	17.25	18.45	19.60	20.65	AWG/ kcmil	Φ (mm)
493317-1	493317-1	493316-1	493316-1	493315-1	493314-1	493313-1	493313-1	493312-1	493311-1	493311-1	---	2	7.41
	493316-1	493315-1	493315-1	493314-1	493313-1	493312-1	493311-1	493311-1	493310-1	493310-1	493310-1	1/0	9.36
		493315-1	493314-1	493313-1	493312-1	493311-1	493311-1	493310-1	493310-1	493310-1	493309-1	2/0	10.50
			493313-1	493312-1	493312-1	493311-1	493310-1	493309-1	493309-1	493309-1	493308-1	3/0	11.79
			493311-1	493311-1	493310-1	493309-1	493308-1	493308-1	493308-1	493307-1	493307-1	4/0	13.26
			493310-1	493309-1	493308-1	493308-1	493308-1	493307-1	493306-1	493306-1	493306-1	250	14.55
				493308-1	493307-1	493308-1	493308-1	493306-1	493305-1	493305-1	493305-1	300	15.95
					493307-1	493306-1	493306-1	493305-1	493305-1	493305-1	493305-1	350	17.25
						493305-1	493304-1	493304-1	493304-1	493304-1	493304-1	400	18.45
							493304-1	493303-1	493303-1	493303-1	493303-1	450	19.00
								493303-1	493303-1	493303-1	493303-1	500	20.65

Instructivo de Instalación [SGC](#)

PRODUCTOS

**T-WEDGE  
CONECTOR TRANSVERSAL DE CUÑA**

Los conectores TWC proporcionan: Presión constante de contacto, independiente de la fuerza o habilidad del instalador.

Gran flexibilidad para mantener la presión de contacto permanente durante su vida útil.

Los conectores WTC están calificados por ANSI como clase AA. No se requiere herramienta especial de aplicación.

Conector usado en líneas aéreas, ideal para conectar transformadores a la línea y hacer derivaciones.

Aplicación sencilla, el conector es colocado sobre ambos conductores y después se cierra. Al momento de apriete del tornillo sujetador, las cuñas (wedge) encontradas crean una desviación en los dos elementos de sujeción independientes.

Una vez que las cuñas están boca arriba, los elementos de sujeción brindan una fuerza de contacto constante sin importar la magnitud de torque aplicado para cerrar las mordazas del conector.

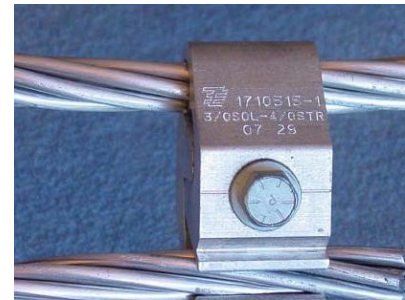


Tabla de Selección con tornillo de cuerda estándar

Catálogo		Rango del Conductor					
		Principal			Derivado		
Con tornillo cuerda:		Calibre AWG	Diámetro		Calibre AWG	Diámetro	
Estándar	Fina		mm	pulg		mm	pulg
1710510-1	1710521-1	6 Sol - 2 ACSR	4.11 - 8.03	0.162 - 0.316	6 Sol - 2 ACSR	4.11 - 8.03	0.162 - 0.316
1710510-2	1710521-2	1/0 Sol - 2/0 ACSR	7.34 - 11.35	0.289 - 0.447	6 Sol - 2 ACSR	4.11 - 8.03	0.162 - 0.316
1710510-3	1710521-3	1/0 Sol - 2/0 ACSR	7.34 - 11.35	0.289 - 0.447	1/0 Sol - 2/0 ACSR	7.34 - 11.35	0.289 - 0.447
1710510-4	1710521-4	3/0 Sol - 4/0 ACSR	10.14 - 14.30	0.410 - 0.563	6 Sol - 2 ACSR	4.11 - 8.03	0.16 - 0.316
1710510-5	1710521-5	3/0 Sol - 4/0 ACSR	10.14 - 14.30	0.410 - 0.563	1/0 Sol - 2/0 ACSR	7.34 - 11.35	0.289 - 0.447
1710510-6	1710521-6	3/0 Sol - 4/0 ACSR	10.14 - 14.30	0.410 - 0.563	3/0 Sol - 4/0 ACSR	10.14 - 14.30	0.410 - 0.563

## TGC Conectores Puestas a Tierra

### DESCRIPCIÓN:

El conector TGC, diseñado para aplicaciones en puestas a tierra de sistemas eléctricos, electrónicos y de telecomunicaciones, Su diseño incorpora el concepto elástico para garantizar una fuerza de contacto constante y de baja resistencia eléctrica, evitando el aflojamiento de la conexión bajo condiciones de operación y ambientales. Los materiales fueron seleccionados para ofrecer una alta resistencia mecánica, alta conductividad y resistencia a la corrosión. El elemento C es fabricado en Acero Inoxidable y la Cuña en Aleación de Cobre.

### APLICACIÓN:

Los conectores TGC, durante la instalación, no son afectados por condiciones climáticas, además de que no se requiere personal especializado para su instalación, se reducen los tiempos y costos de instalación.



### TABLA DE SELECCIÓN

Conectores TGC (Conductor Varilla)

CONDUCTOR	CALIBRE	1/2" ø 12,00-12,70 mm	5/8" ø 13,80-14,30 mm	5/8" ø 14,30-15,87 mm	3/4" ø 17,30-19,05 mm
	8 AWG	---	---	0-1380277-1	0-1380277-1
6 AWG	---	---	0-1380278-1	0-1380278-1	---
4 AWG	0-0493645-1	0-0493645-1	0-0493645-2	0-0493644-1	0-0493643-1
2 AWG	0-0493645-1	0-0493645-1	0-0493644-1	0-0493644-1	0-0493643-1

Instructivo de Instalación [TGC](#)

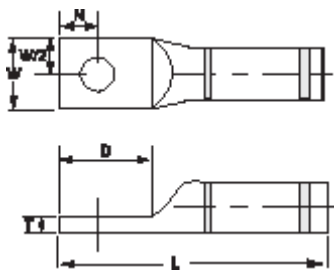
# UTILUX CONECTADOR DE COMPRESIÓN TIPO ZAPATA

## DESCRIPCIÓN:

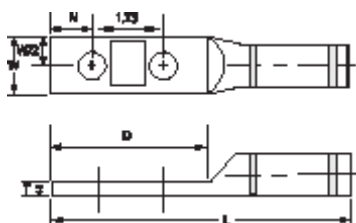
Zapata de compresión tipo terminal, de cobre electrolítico, estañado. Para conductores de cobre, cableado concéntrico ó compacto. Para calibres de 6 AWG a 1000 kCM. Con barril corto o barril largo, 4 AWG a 1000 kCM con barril largo con dos barrenos de sujeción tipo NEMA. Identificación con código de colores marcado.

Máxima conductividad y baja resistencia cuando son aplicados con los dados adecuados. Cumplen con UL486A y CSA C22.2 No. 65-95.

Barril largo, un barreno



Barril largo, dos barrenos tipo NEMA



## APLICACIÓN:

Para usos generales en la industria, ideales para conectar terminales de baja y media tensión.

Para uso en zonas de alta contaminación por su durabilidad y resistencia a la corrosión. Aplicables con herramientas de compresión y juegos de dados normales



Catálogo	Calibre AWG, kCM	Barreno	L	W	T	D	N	Código Color
1099899-1	6 AWG	1/4	1.9	0.45	0.08	0.56	0.34	Azul
1099899-2	4 AWG	1/4	1.9	0.50	0.09	0.56	0.38	Gris
1099899-4	2 AWG	5/16	2.3	0.60	0.11	0.75	0.38	Café
1099899-6	1/0 AWG	5/16	2.4	0.74	0.12	0.75	0.27	Rosa
1099899-7	1/0 AWG	1/2	2.7	0.75	0.11	1.08	0.53	Rosa
1099899-8	2/0 AWG	3/8	2.7	0.82	0.12	0.88	0.44	Negro
1099899-9	3/0 AWG	1/2	2.9	0.91	0.13	1.08	0.53	Naranja
1-1099899-0	4/0 AWG	1/2	3.0	1.00	0.14	1.08	0.53	Morado
1-1099899-1	250 kCM	1/2	3.2	1.09	0.16	1.12	0.56	Amarillo
1-1099899-2	300 kCM	1/2	3.6	1.19	0.16	1.12	0.56	Blanco
1-1099899-3	350 kCM	1/2	3.7	1.28	0.18	1.12	0.56	Rojo
1-1099899-5	500 kCM	5/8	4.4	1.52	0.23	1.50	0.75	Café
1-1099899-6	500 kCM	1/2	4.2	1.54	0.23	1.30	0.56	Café
1-1099899-8	750 kCM	5/8	5.4	1.89	0.27	1.94	0.88	Negro
1-1099899-9	1000 kCM	5/8	6.0	2.17	0.32	2.12	0.94	Blanco

Catálogo	Calibre AWG, kCM	Barreno	L	W	T	D	N	Código Color
1099939-1	4 AWG	1/2	4.4	0.83	0.11	3.00	0.62	Gris
1099939-3	2 AWG	1/2	4.5	0.82	0.11	3.00	0.62	Café
1099939-5	1/0 AWG	1/2	4.7	0.75	0.12	3.00	0.62	Rosa
1099939-6	2/0 AWG	1/2	4.8	0.82	0.12	3.00	0.62	Negro
1099939-7	3/0 AWG	1/2	4.8	0.90	0.12	3.00	0.62	Naranja
1099939-8	4/0 AWG	1/2	5.0	1.00	0.14	3.00	0.62	Morado
1099939-9	250 kCM	1/2	5.0	1.09	0.16	3.00	0.62	Amarillo
1-1099939-0	300 kCM	1/2	5.4	1.18	0.16	3.00	0.62	Blanco
1-1099939-1	350 kCM	1/2	5.4	1.27	0.18	3.00	0.62	Rojo
1-1099939-2	500 kCM	1/2	5.7	1.53	0.23	3.00	0.62	Café
1-1099939-3	600 kCM	1/2	6.2	1.71	0.27	3.00	0.62	Verde
1-1099939-4	750 kCM	1/2	6.5	1.89	0.27	3.00	0.62	Negro
1-1099939-5	1000 kCM	1/2	6.8	2.16	0.33	3.00	0.62	Blanco

## UTILUX CONECTADOR RECTO DE COMPRESIÓN

### DESCRIPCIÓN:

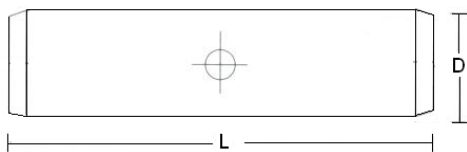
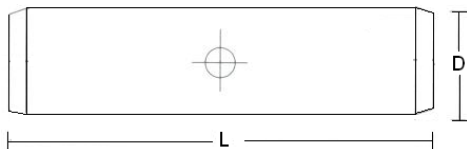
Conector recto de compresión, de cobre electrolítico, estañado. Para conductores de cobre, cableado concéntrico ó compacto. Para calibres de 6 AWG a 1000 kCM. Con barril corto o barril largo. Identificación con código de colores marcado.

Máxima conductividad y baja resistencia cuando son aplicados con los dados adecuados. Cumplen con UL486A y CSA C22.2 No. 65-95.

### APLICACIÓN:

Para usos generales en la industria, ideales para empalmar cables de baja y media tensión.

Para uso en zonas de alta contaminación por su durabilidad y resistencia a la corrosión. Aplicables con herramientas de compresión y juegos de dados normales



Catálogo	Calibre AWG, kCM	Largo L		Diámetro externo D		Código Color
		mm	pulg	mm	pulg	
1443402-1	6 AWG	44.45	1.75	7.41	0.292	Azul
1443402-2	4 AWG	50.80	2.00	24.38	0.340	Gris
1443402-4	2 AWG	53.08	2.09	10.61	0.418	Café
1443402-6	1/0 AWG	53.08	2.09	13.08	0.515	Rosa
1443402-7	2/0 AWG	55.37	2.18	14.80	0.583	Negro
1443402-8	3/0 AWG	58.92	2.32	15.69	0.618	Naranja
1443402-9	4/0 AWG	58.92	2.32	17.55	0.691	Morado
1-1443402-0	250 kCM	63.50	2.50	19.26	0.753	Amarillo
1-1443402-1	300 kCM	63.50	2.50	20.70	0.815	Blanco
1-1443402-2	350 kCM	66.54	2.62	21.43	0.844	Rojo
1-1443402-4	500 kCM	80.01	3.15	27.02	1.064	Café
1-1443402-6	750 kCM	95.25	3.75	33.07	1.302	Negro
<b>Catálogo</b> 1-1443402-7	<b>Calibre</b> 1000 kCM	<b>Largo</b> 108.20	<b>L</b> 4.26	<b>Diámetro</b> 38.20	<b>externo</b> D 1.504	<b>Código</b> <b>Color</b>
	<b>AWG, kCM</b>	<b>mm</b>	<b>pulg</b>	<b>mm</b>	<b>pulg</b>	
1443402-1	6 AWG	61.21	2.41	7.41	0.292	Azul
1443402-2	4 AWG	61.21	2.41	24.38	0.340	Gris
1443402-4	2 AWG	67.31	2.65	10.61	0.418	Café
1443402-6	1/0 AWG	73.91	2.91	13.08	0.515	Rosa
1443402-7	2/0 AWG	80.08	3.15	14.80	0.583	Negro
1443402-8	3/0 AWG	80.08	3.15	15.69	0.618	Naranja
1443402-9	4/0 AWG	86.10	3.39	17.55	0.691	Morado
1-1443402-0	250 kCM	86.10	3.39	19.26	0.753	Amarillo
1-1443402-1	300 kCM	104.90	4.13	20.70	0.815	Blanco
1-1443402-2	350 kCM	104.90	4.13	21.43	0.844	Rojo
1-1443402-4	500 kCM	117.38	4.62	27.02	1.064	Café
1-1443402-6	750 kCM	149.35	5.88	33.07	1.302	Negro
1-1443402-7	1000 kCM	155.44	6.12	38.20	1.504	Blanco