



## CATÁLOGO DE ACCESORIOS PARA CABLES DE BAJA TENSIÓN



**Raychem**  
*from TE Connectivity*

**WCSM**  
**TUBO TERMOCONTRÁCTIL PARED GRUESA**

**DESCRIPCIÓN:**

Tubo termocontráctil de pared gruesa de polímero reticulado con adhesivo termoactivado para empalmes hasta 1000 V, 100% hermético de acuerdo a la Norma ANSI C119.1-1986 y UL 486D.

**APLICACIÓN:**

Para usarse en empalmes y terminales, de cables aislados para baja tensión unipolares y multipolares en instalaciones aéreas y subterráneas. Aplicaciones industriales de uso rudo. Vida útil mayor que la del cable.



TABLA DE SELECCION

Número de catálogo	Calibre AWG / kCM	Diámetro mm	Longitud mm
WCSM-9/3-150-S	14-8	3.5-8	150
WCSM-9/3-1200-S	14-8	3.5-8	1200
WCSM-20/6-150-S	6-2	6.5-17	150
WCSM-20/6-1200-S	6-2	6.5-17	1200
WCSM-33/8-150-S	2-4/0	9-30	150
WCSM-33/8-1200-S	2-4/0	9-30	1200
WCSM-43/12-150-S	1/0-350	13-39	150
WCSM-43/12-1200-S	1/0-350	13-39	1200
WCSM-51/16-300-S	250-500	18-44	300
WCSM-51/16-1200-S	250-500	18-44	1200
WCSM-70/21-300-S	600-1000	23-62	300
WCSM-70/21-1200-S	600-1000	23-62	1200
WCSM-105/30-1200-S	800-1250	33-80	1200
WCSM-130/36-1200-S	1500-2500	40-107	1200
WCSM-180/50-1200-S	N/A	60-170	1200

Instructivo de Instalación WCSM

## MWTM TUBO TERMOCONTRÁCTIL PARED MEDIA

### DESCRIPCIÓN:

Tubo termocontráctil de pared media de polímero reticulado, con adhesivo termoactivado para recubrimientos de baja tensión.

### APLICACIÓN:

Para usarse en empalmes y terminales, de cables aislados de baja tensión (hasta 600 V), unipolares y multiconductores en instalaciones aéreas y subterráneas.

Aplicaciones industriales o comerciales. También se aplica para reconstruir cubiertas de cables de energía.



### TABLA DE SELECCIÓN

Catálogo	Diámetro mm		Longitud		Empaque estándar piezas	Carrete opcional
	mín	máx.	mm	pulg.		
Pieza cortada con adhesivo integral						
MWTM-10/3-1200-S	3	9	1200	48	25	
MWTM-16/5-1200-S	6	14	1200	48	25	
MWTM-25/8-1200-S	9	22	1200	48	25	
MWTM-35/12-1200-S	13	32	1200	48	25	
MWTM-50/16-1200-S	17	43	1200	48	15	
MWTM-85/25-1200-S	25	74	1200	48	5	
MWTM-115/34-1200-S	36	99	1200	48	5	
MWTM-140/42-1200-S	46	119	1200	48	5	
Rollo sin adhesivo						
MWTM-10/3-A/U	3	9	635	25	100/30	
MWTM-16/5-A/U	6-14		635	25	100/30	1155/350
MWTM-25/8-A/U	9-22		635	25	100/30	660/200
MWTM-35/12-A/U	13-32		635	25	100/30	495/150
MWTM-50/16-A/U	17-43		635	25	75/23	330/100
Pieza cortada sin adhesivo						
MWTM-85/25-1500U	25-74		1500	60	5	
MWTM-115/34-1500U	36-99		1500	60	5	
MWTM-140/42-1500U	46-119		1500	60	5	



**CRSM-CT**  
**EMPALME TERMOCONTRÁCTIL EN DERIVACION**  
 (“Y” O “H”)

**DESCRIPCIÓN:**

Empalme en derivación de baja tensión, de polímero reticulado con adhesivo termoactivado, 100% hermético de acuerdo a ANSI-C119.1.

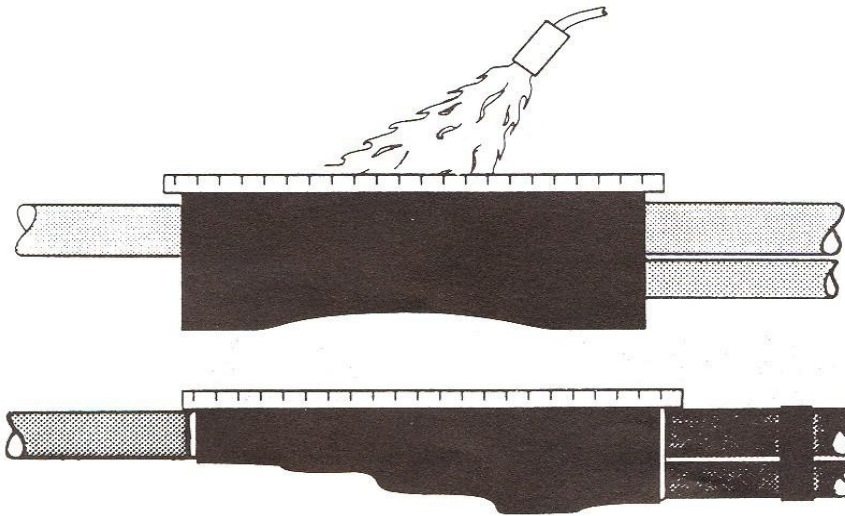
**APLICACIÓN:**

Para aislar y hermetizar empalmes en derivación de hasta 1000 volts en “Y” o “H” para cables con aislamiento de PVC o XLP, con conductor de cobre o aluminio en instalaciones aéreas ó subterráneas. Acepta una gran variedad de conectores



**TABLA DE SELECCIÓN**

Catálogo	Rango de Aplicación				Dimensiones del conector		
	Cable Principal		Derivados		Longitud de la Manga mm	Longitud máx. mm	Diámetro máx. mm
	AWG /kCM	mm <sup>2</sup>	AWG/kCM	mm <sup>2</sup>			
CRSM-CT-34/10-150	8-2	10-35	10-2	6-35	150	50	20
CRSM-CT-53/13-200	2-4/0	35-107	10-4/0	6-107	200	100	35
CRSM-CT-84/20-250	4/0-500	107-240	2-500	35-240	250	150	60



Instructivo de Instalación [CRSM-CT](#)



**CRSM**  
**MANGA ABIERTA TERMOCONTRÁCTIL 1000 V**



**DESCRIPCIÓN:**

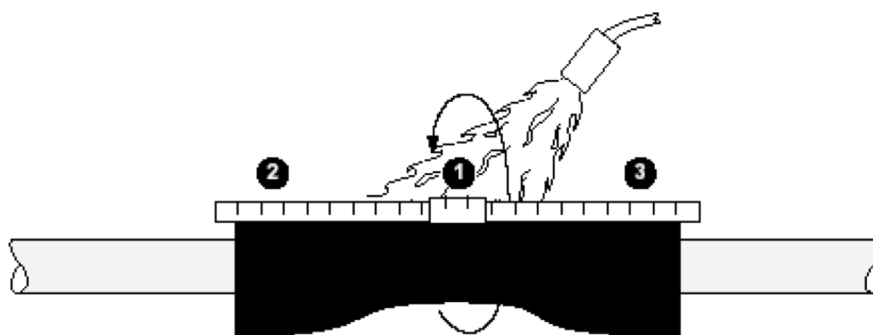
Manga Abierta Termocontráctil, de polímero reticulado con cierre metálico y adhesivo termoactivado integral, 100% hermético de acuerdo a la Norma ANSIC119.1.

**APLICACIÓN:**

Para reparación de aislamientos poliméricos y cubiertas protectoras de cables aislados, proporcionan aislamiento hasta 1000 volts y hermeticidad a cables de potencia

**TABLA DE SELECCIÓN**

Catálogo	Reparación de Aislamiento Calibre AWG/kCM	Reparación de Cubiertas Diámetro mm	Longitud de la Manga Envolvente mm
CRSM-34/10-200	8-2/0	6-30	200
CRSM-34/10-1200	8-2/0	6-30	1200
CRSM-53/13-200	3/0-400	15-45	200
CRSM-53/13-1200	3/0-400	15-45	1200
CRSM-84/20-750	500-1000	24-68	750
CRSM-84/20-1200	500-1000	24-68	1200
CRSM-107/29-1000	1000-2000	33-90	1000
CRSM-107/29-1200	1000-2000	33-90	1200
CRSM-143/36-1200		42-145	1200
CRSM-198/55-1200		63-165	1200



Instructivo de Instalación CRSM

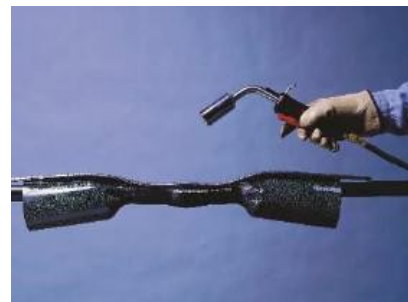
**MBSM**  
**MANGA ABIERTA METALIZADA TERMOCONTRÁCTIL**

**DESCRIPCIÓN:**

Manga metalizada termocontráctil de polímero reticulado y capa aluminizada para bloqueo de vapores, cumple con la Norma ANSI C119.1.

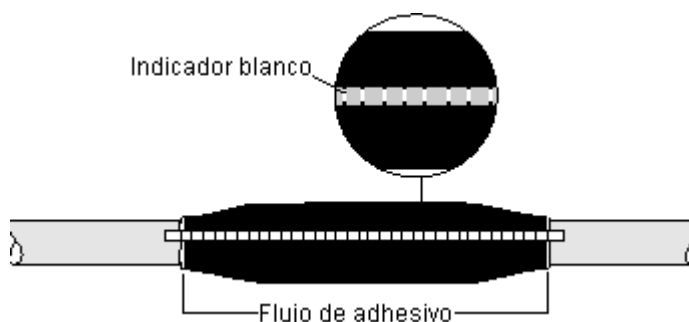
**APLICACIÓN:**

Para reparación de cubiertas en cables con pantalla de plomo. Proporciona una barrera contra la humedad y vapores; protege empalmes de cables expuestos al abuso mecánico y ambientes agresivos.



**TABLA DE SELECCIÓN**

Catálogo	Diámetro de aplicación mm		Longitud mm
	mín	máx	
MBSM-43/8-1200	9	38	1200
MBSM-75/15-1200	17	67	1200
MBSM-125/30-1200	33	109	1200
MBSM-160/42-1200	46	144	1200
MBSM-200/50-1200	55	180	1200



Instructivo de Instalación MBSM

**CBR**  
**BOTA PREMOLDEADA DE SALIDA MÚLTIPLE**

**DESCRIPCIÓN:**

Bota premoldeada de salida múltiple termocontráctil para conduit ó cables multiconductores de polímero reticulado 100% hermética de acuerdo a la norma ANSI-C119.1.

**APLICACIÓN:**

Sellan y reducen esfuerzos mecánicos en las salidas de cables-conduit, sustituyen a las mufas de aluminio o resinas; aplicables en baja tensión y media tensión.



**TABLA DE SELECCIÓN**

Configuración	Número de Catálogo	Diámetro del Conduit		Diámetro del Cable mm
		mm. mín – máx	Pulgadas mín– máx	
	CBR-2-1-A CBR-2-2-A * CBR-2-3-A	9-25 32-43 42-76	0.35-1.00 1.25-1.70 1.65-3.00	4-14 8-19 17-36
	CBR-3-1-A CBR-3-2-A CBR-3-3-A * CBR-3-4-A	13-34 22-56 28-74 60-144	0.50-1.35 0.85-2.20 1.10-2.90 2.35-5.65	5-14 9-23 13-32 30-53
	CBR-4-1-A CBR-4-2-A CBR-4-3-A * CBR-4-4-	18-32 25-53 30-90 60-154	0.70-1.25 1.00-2.10 1.20-3.50 2.35-6.05	4-11 9-23 14-36 23-38
	CBR-6-1-A * CBR-6-2-A *	37-98 67-135	1.45-3.85 2.65-5.30	15-38 (fase) 8-19 (tierra) 23-56 (fase) 10-24 (tierra)

\*CBR – TAPON (Para usarse con las botas marcadas)

Instructivo de Instalación CBR



**CFTS**  
**BOQUILLA DE PASO PARAGABINETE**

**DESCRIPCIÓN:**

Boquilla termocontráctil con adhesivo termoactivado, con contra roscada. Cumple con la prueba de presurización de acuerdo a H54071.

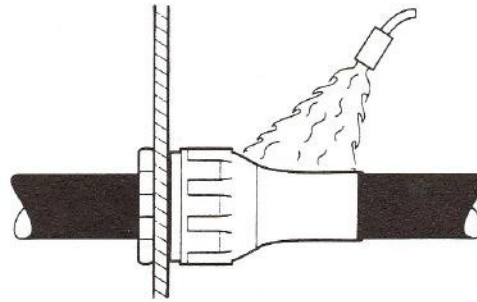
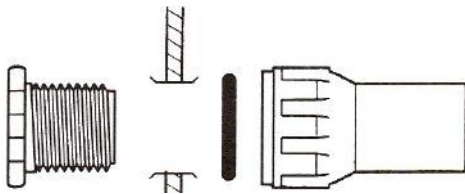
**APLICACIÓN:**

Se aplica en entrada a gabinetes, cajas de conexión de cables monoconductores o multiconductores.



**TABLA DE SELECCIÓN**

Catálogo	Diámetro del cable mm.		Longitud de la pieza mm.	Diámetro del Barreno mm.
	mín	máx		
CFTS-1	5	10	70	25
CFTS-2	6	17	70	25
CFTS-3	14	25	95	35
CFTS-4	20	37	114	51
CFTS-5	37	61	178	89



Instructivo de Instalación CFTS

**ESC  
CAPUCHÓN PARA SELLAR PUNTAS**

**DESCRIPCIÓN:**

Capuchón termocontráctil, de polímero reticulado con adhesivo termoactivado, 100% hermético, calificado con ANSI C119.1-1986

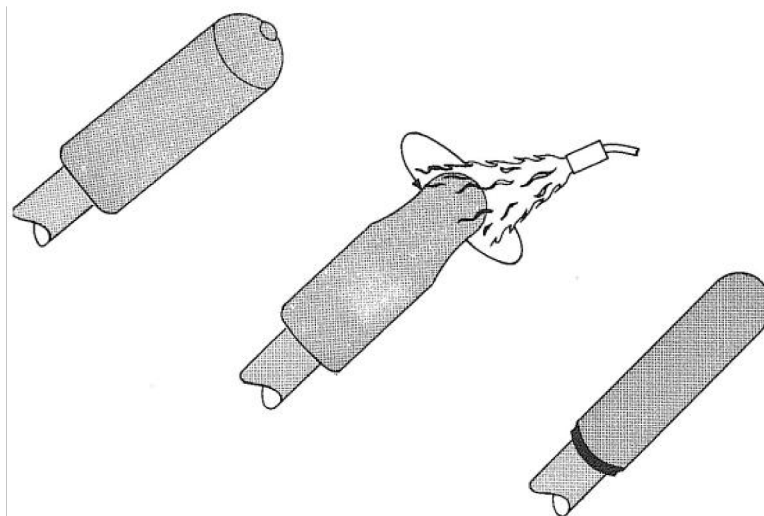
**APLICACIÓN:**

Para cables con aislamiento sólido o laminado con o sin armadura. Sella puntas de cables almacenados o en reserva y puntas vivas de hasta 1000 V.



**TABLA DE SELECCIÓN**

Catálogo	Como Aislamiento Primario AWG/kCM	Hasta 1000 Volts mm	Para uso general mín – máx mm
ESC-1/A	12 - 8	4-9	4-8
ESC-2/A	6 – 3/0	8-18	8-18
ESC-3/A	4/0 – 750	17-32	17-32
ESC-4/A	750 – 1500	27-49	27-50
ESC-5/A	1500 – 2000	35-66	33-67
ESC-6/A		49-90	47-94
ESC-7/A		77-108	75-114



Instructivo de Instalación [ESC](#)

**LVSA-3  
EMPALME TRIPOLAR ARMADO DE BAJA TENSIÓN**

**DESCRIPCIÓN:**

Empalme Tripolar Armado  
Termocontráctil, de polímero  
reticulado, 100% hermético,  
Calificado con ANSI C119.1-1986.

**APLICACIÓN:**

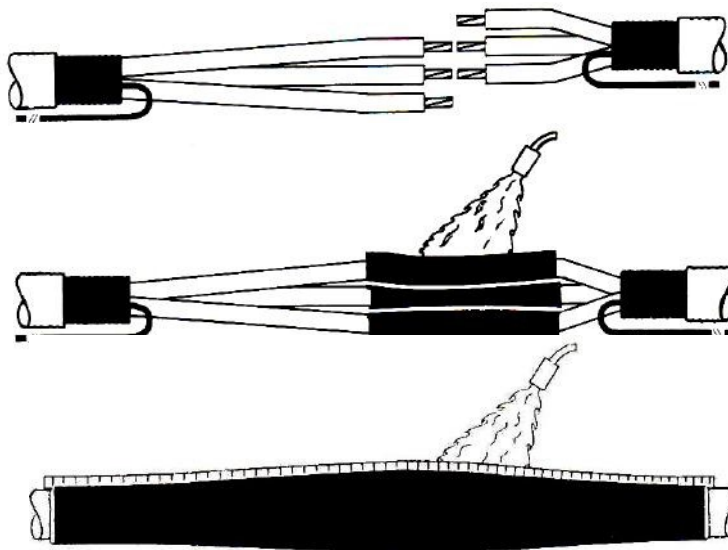
Para empalmes en cables de control y cable armado tripolar con aislamiento seco, en instalaciones en charola o subterráneas en condiciones usuales de operación.

Reconstruye la protección mecánica del cable y hermetiza la unión.



**TABLA DE SELECCIÓN**

Catálogo	Calibre AWG/kCM	Diámetro Aislamiento mm	Longitud Máxima del Conector mm
LVSA-3-1	6-2	15 - 38	89
LVSA-3-2	1-4/0	23 - 56	102
LVSA-3-3	250-500	30 -76	127
LVSA-3-4	600-1000	38 - 97	178



Instructivo de Instalación [LVSA-3](#)



**RDSS  
SELLO DE DUCTOS PARA CABLES**

**DESCRIPCIÓN:**

Sello de Ductos Rayflate de polímero metalizado, 100% hermético, resiste una presión de una columna de agua de 5 metros de altura y una temperatura de hasta 95° C en el conductor.

**APLICACIÓN:**

Sella ductos de plástico, concreto o acero contra agua o gases. Resistente a la acción de químicos comunes, vibración, tensión axial, flexión, torsión y ciclo térmico. No caduca en almacenamiento. Puede sellar ductos vacíos y/o hasta con 7 cables, aun en presencia de un flujo de agua en contra. Puede utilizarse en instalaciones nuevas o ya existentes.



**TABLA DE SELECCIÓN**

Catálogo	Número de Cables	Tamaño del Ducto	
		mm	pulg
RDSS-60	0, 1, 2	50- 57	2 - 2.25
RDSS-60 + RDSS-CLIP-75	3, 4	50- 57	2 - 2.25
RDSS-75	0, 1, 2	64-75	2.50–3.0
RDSS-75 + RDSS-CLIP-75	3, 4	64-75	2.50–3.0
RDSS-100	0, 1, 2	83 -114	3.25 – 4.5
RDSS-100 + RDSS-CLIP-100	3, 4	83 -114	3.25 – 4.5
RDSS-125	0, 1, 2	121-125	4.75–5.0
RDSS-125 + RDSS-CLIP-125	3, 4	121-125	4.75–5.0
RDSS-150	0, 1, 2	133-159	5.25–6.25
RDSS-150+RDSS-CLIP-150	3, 4	133-159	5.25–6.25

**Información para selección:**

Seleccione el RDSS adecuado de acuerdo al diámetro del ducto y al número de cables.

El paquete estándar contiene 10 RDSS y un lubricante.

El RDSS puede ser instalado con una variedad de herramientas de inflado que tengan capacidad de inflar al RDSS a una presión de 3.0 ± 0.2 bar.

La siguiente herramienta está disponible en Raychem: **RDSS-IT-16**, incluye manómetro y válvula de seguridad. Utiliza cilindros de CO2 que se ordenan por separado: **E7512-0160**.

Cuando se requiera sellar ductos con 3 o más cables, se debe utilizar el **RDSS-CLIP** que se ordena por separado.

Instructivo de Instalación [RDSS](#)